



『2017 德國鐸接&切割展』



四年一次的德國鐸接與切割展覽會於九月底順利舉行！這也是 ProArc 第六次參與此全球性專業展覽，今年首次移師到德國杜塞道夫舉行，同樣吸引大批訪客前往參觀，五天的展期，共有來自世界各地 60 多個國家超過 500 位貴賓蒞臨參觀 ProArc 新產品。

攤位展品豐富包含切割、鐸接與鑽孔三大類別，其中以 CNC 電離子開槽切割機、直縫鐸接機以及鐸接迴轉盤詢問度位居前三名！感謝所有客戶長期以來的支持與肯定，聯祥會持續推陳出新，開發新產品滿足市場需求！

※想要了解更多暢銷產品訊息，歡迎您參考聯祥網站：<http://www.proarc.com.tw> 及 [Facebook](#)

『如何提升開槽品質-德國 Gerima SMP 40-EVR / SMT 30-EVR 開槽機』

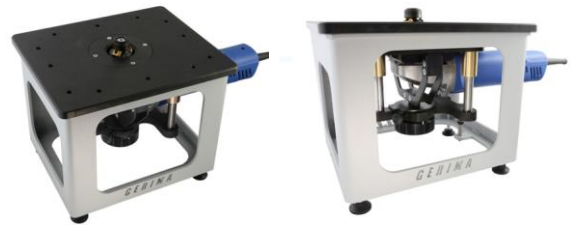
SMP 40-EVR 管端開槽機：

- 加工精度高，管端及平板加工皆可
- 角度範圍：0°~80°
- 倒角寬度：1~12mm
- 加工材質：碳鋼、鋁、304 不鏽鋼
- 適用於管件結構加工、配管鐸接前加工、桶槽設備加工與發電廠修護。



SMT 30-EVR 小型工作台：

- 平板加工精度高
- 角度範圍：45°
- 倒角寬度：1~8 mm
- 倒圓弧角：R2/R3/R4
- 適用於鋼結構工程、機械加工製造



影片連結：[SMP 40](#) & [SMT 30-EVR](#)

欲了解更多相關資訊，歡迎來電洽詢！
將由專人為您服務。



✚ ProArc Master 切割機搭配XPR300電離子系統

ProArc Master CNC 切割機搭配 Hypertherm 全新一代 EDGE Connect 控制器及 XPR300 電離子系統，透過 XPR300 採用的工業乙太網路通訊，操作者可直接並即時通過 CNC 控制器選擇和執行切割作業，另外，電源內置 Wi-Fi 功能，可支持遠程監控一台或者多台系統。



XPR300 電離子系統，採用 X-Definition™ 切割技術，除大幅提昇低碳鋼切割的品質外，並進一步拓展於有色金屬切割應用。在切割鋁材和不鏽鋼等有色金屬時，切割面角度顯著減小，切割表面光滑明亮。其出色的切割品質和穩定性可取代許多原本需要使用雷射切割的應用，進而降低投資成本。

根據 Hypertherm 的報告，若與 HPR260XD 系統相比，XPR300 切割速度最高可提升 15%，快速冷卻噴嘴和電弧反饋技術延長了零件的使用壽命 40% 以上，並提高零件周期內的切割品質，運行成本降低 50% 以上。絕對是您投資的首選！



✚ 『客戶介紹: 惠台鋼鐵』



桃園知名材料加工鋼鐵廠-惠台鋼鐵，除了經營各式鋼材買賣外，更以專業厚板切割聞名於各大機械廠。多年前惠台為了擴充產能與品質，陸續向 ProArc 添購了多台 MASTER CNC 火焰切割機，在鐵板切割品質方面獲得業界一致好評。

今年再度向 ProArc 訂購全新 MASTER CNC 火焰切割機，除保持最佳切割加工品質，並提供了最大的生產效益與產能，對於同行業者未來新投資而言，將是值得參考的對象，再次感謝惠台鋼鐵鼎力支持，選用最專業的 ProArc 產品與服務品質。